



**NORTEC**<sup>®</sup>  
micro crampons

Winter Season 2023

# brandhistory

## A STORY OF KNOWLEDGE

### Today +

NORTEC as the pioneer of the **MICRO CRAMPONS**, is actually the field's technological leader having redefined functionality and technical features of this equipment. Specializing in winter outdoor activities such as winter trail, alpine running and trekking as well as many years of experience in high performance sports make it possible for NORTEC to continuously expand the product range.

NORTEC, pioniere del **MICRO RAMPONE**, è il leader tecnologico del settore avendo ridefinito le caratteristiche tecniche e la funzionalità di questo attrezzo. La lunga esperienza nell'ambito delle attività outdoor invernali quali il winter trail, l'alpine running ed il trekking, come pure la vicinanza al mondo delle competizioni, rendono possibile il continuo sviluppo e l'ampliamento della gamma di prodotto.

The new product line **RUNNING GEARS** was launched and NORTEC offers now beside the micro crampons also high innovative and sophisticated accessories for winter and alpine runners such as micro gaiters, gloves, running belts and much more. The brand's vision is to consolidate the technological leadership in the micro crampons field as keeping it as main product line and to become a specialist for the trail and mountain running accessories.

La nuova linea **RUNNING GEARS**, lanciata a completamento dell'ampia gamma di micro ramponi, offre innovative e sofisticate soluzioni in termini di accessori per il winter e l'alpine running, come micro ghette, guanti, cinture e molto altro. L'obiettivo del nostro brand è quello di consolidare la leadership tecnologica nel micro rampone, mantenendo la specializzazione ed il focus principale su questa linea di prodotto, e di diventare lo specialista dell'accessorio per il trail ed il mountain running.



### 2014 +

The first version of the patented micro crampon **TRAIL** is presented at ISPO Munich for the first time. The limit of 100g/piece is broken revolutionary through the special construction made by steel micro ropes instead the classic micro chains. The project „engineered with athletes“, combining internal know-how with that of world-class athletes, has been successful!

All'ISPO di Monaco viene presentato il micro rampone **TRAIL**. Viene infranta la barriera dei 100g di peso utilizzando un rivoluzionario sistema di costruzione a micro fune anziché quello classico a micro catena. Il progetto „engineered with athletes“, coniugando il know how interno con l'esperienza di atleti di caratura mondiale, ha avuto successo!

### 2012 +

**NORTEC Sport GmbH** acquired the business unit **TURTELS** with the idea is to transform the outdated shoes chains into sport-outdoor gear for runners and trekkers who love to live the mountains also during the winter season.

The **MICRO CRAMPONS** idea is born. International top athletes and mountain's professionals like alpine guides and alpine rescue team members and are included in the product development and test phases. The first generation of high-tech micro crampons have been launched on the market.

**NORTEC Sport GmbH** acquisisce la business unit **TURTELS** con l'obiettivo di trasformare le sorpassate catene per scarpe in attrezzature sport-outdoor antiscivolo per runners ed escursionisti che amano vivere la montagna e le loro passioni anche durante la stagione invernale. Nasce così l'idea di sviluppare i **MICRO RAMPONI**. Atleti di caratura internazionale e professionisti della montagna, come guide e membri del soccorso alpino, vengono coinvolti attivamente in questo progetto, dalla fase progettuale a quella di test. La prima generazione di micro ramponi high tech viene lanciata sul mercato.

### 1996-2006 +

After having created the brand **TURTELS**, the family Granzotto started the production of own brand shoe chains. A sense of modern design coupled with the know-how in metalworking enables the company to launch successfully the brand in the main European markets.

La famiglia Granzotto crea il marchio **TURTLES** ed inizia la commercializzazione di catene per scarpe a marchio proprio. Il know know nell'assemblaggio e nelle lavorazioni meccaniche, abbinate ad un design moderno, consentono un lancio di successo sui principali mercati europei.

### 1979 +

In the Italian Province of Treviso, the family **GRANZOTTO** founds an artisan's workshop for the assembly of sport gears including shoe chains as subcontractors. This business unit will be once acquired from NORTEC.

La famiglia **GRANZOTTO**, in provincia di Treviso, fonda un'impresa artigiana per l'assemblaggio in subfornitura di attrezzature sportive e di catene per scarpe. Da questa business unit avrà origine il progetto NORTEC.



# content indice

## MICRO CRAMPONS SOLUTION FINDER 6

---

### MICRO CRAMPONS

---

TRAIL 2.1 winter trail races micro crampons	8
FAST fast&light micro crampons	10
NORDIC trekking and trail running ultralight micro crampons	12
CORSA urban running micro crampons	14
ALP 2.0 trekking micro crampons	16
ALP FOREST forestry & work micro crampons	18
EASY freetime mini micro crampons	20
STREET freetime shoe spikes	21

### RUNNING GEARS

---

MICRO GAITER micro ghetta running	22
TRAIL SENSITIVE running belt	24
RUNNING GLOVES ULTRALIGHT guanti running ultralight	26
RUNNING GLOVES LIGHT guanti running light	28
RUNNING GLOVES TECH guanti running tech	29

### ADD ONS

---

EVENTS & RACES	30
<b>SPARE PARTS / RICAMBI</b>	32
<b>VISION</b> Engineered with athletes	33
Legend / legenda	32
Instructions / uso e manutenzione	34
Sales conditions / condizioni generali di vendita	35

## TECHNOLOGY

**Collaboration with professional athletes and mountaineers** allows us to look at those product requirements that arise in the situation. We are engineers and pioneers of numerous new patented products and material solutions.

## SAFETY

Safety as a primary objective. In hiking, in work activities and in the races. **This is the first rule in our R&D activity.**

## LIGHTNESS

Every gram counts on the mountain and in the race. The basic requirement for a successful training, a good race result or a very personal record is the **weight of your equipment. This is the second basic rule of our R&D activity.**

## DESIGN

We put a significant emphasis within our product development on **creating a modern, sophisticated and balanced design.** We are always on the lookout for innovative processing options, haptic materials, functional add-ons and new trends.

## TECHNOLOGY

La stretta collaborazione con atleti e professionisti della montagna ci ha consentito di sviluppare prodotti innovativi e brevettare soluzioni in sintonia con quanto necessitano i runner e gli escursionisti più esigenti.

## SICUREZZA

La sicurezza come obiettivo primario. Nell'escursionismo, nelle attività lavorative e nell'agonismo. **Questa é la prima regola nello sviluppo dei nostri prodotti.**

## LIGHTNESS

In montagna per passione ed in gara per migliorare le prestazioni ogni grammo conta! Il requisito di base per un buon allenamento, per un risultato agonistico o per un record personale é il peso dell'attrezzatura. **Questa é la seconda regola alla base della nostra attività di ricerca e sviluppo.**

## DESIGN

Nel nostro processo di sviluppo diamo un'importanza significativa al design: moderno, correttamente sofisticato ed equilibrato. Siamo sempre alla ricerca di innovazione sui materiali, sui processi con occhio attento alle nuove tendenze.



« You will find **QR codes** throughout this catalog. Use them to get more information about our products **on our website nortecsport.com.**



**MADE  
IN  
ITALY**



# A brand **Made in Italy**

NORTEC evolved out of the successful Italian brand TURTLES. Highest material quality, new constructive technologies and projectual know-how characterizes our products. NORTEC is a pioneer in the field of MICRO CRAMPONS in alpine and winter running, redefining functional and technical winter running equipment. Design, material selection and processing of each NORTEC product are subject to the core values of lightness, safety and technology.

NORTEC, l'evoluzione di un marchio di successo: TURTLES. I nostri prodotti sono caratterizzati dall'altissima qualità dei materiali, dalle innovative tecnologie costruttive abbinate ad un sofisticato know how progettuale.

NORTEC, pioniere del MICRO RAMPONE per l'alpine ed il winter running, ha ridefinito le caratteristiche tecniche e la funzionalità di questo attrezzo. Leggerezza, sicurezza e tecnologia abbinati al design, alla selezione dei materiali e dei processi.

**RUNNING  
IN WINTER**



Nortec Sport



nortecmicrocrampons



nortecsport



nortecsport.com



# A WORLD OF MICRO CRAMPONS productfolio

A high-tech MICRO CRAMPONS product's range developed with professional athletes. Our product range stands for specialization and safety and allows anyone to enjoy their passion.  
**RUNNING AND TREKKING IN WINTER - WITH HIGHEST COMFORT AND SECURITY WITHOUT RESTRICTIONS BY MATERIAL OR THE WEATHER**



Una linea completa di MICRO CRAMPONI high tech sviluppata con atleti e professionisti della montagna. La nostra gamma di prodotto é sinonimo di sicurezza e specializzazione e consente a chiunque di godersi appieno la propria passione.  
**RUNNING E TREKKING INVERNALE CON IL MASSIMO COMFORT E SICUREZZA SENZA LIMITAZIONI PER I MATERIALI O PER IL METEO**

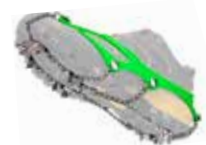
# micro crampons



TRAIL 2.1



FAST



NORDIC

## TECHNICAL FEATURES CARATTERISTICHE TECNICHE E FUNZIONALI

	WINTER TRAIL RACES	SPEED HIKING / RUNNING	TREKKING / RUNNING
Page Pagina	8	10	12
Sizes Taglie	S (36-38) M (39-41) L (42-44) XL (45-48) XXL (46-49)	S (36-38) M (39-41) L (42-44) XL (45-48) XXL (46-49)	M (35-39) L (40-43) XL (44-48)
Sizes optimized for shoe's type Taglie ottimizzate per calzatura tipo	Trail shoes Scarpa trail	Trail shoes and lightweight boots Scarpa Trail e scarpone leggero	Trail shoes and lightweight boots Scarpa Trail e scarpone leggero
Weight g/pair (size L) Peso g/paio (taglia L)	180	250	320
Nr. of points Nr. punte ramponate	14	21	21
Length of points mm Lunghezza punte mm	8	8	8
Front points Punte frontali (parallele suola scarpa)	—	—	—
Velcro band Velcro band (fascia in velcro sopra piede)	—	—	—
Rust free metal components Inossidabilità componenti metallici	✓	✓	✓
Hi-tech elastomer Elastomero hi-tech	✓	✓	✓
Robustness Robustezza	● ● ● ● ●	● ● ● ● ●	● ● ● ● ●
Grip on ice Grip su ghiaccio	● ● ● ● ●	● ● ● ● ●	● ● ● ● ●
Grip on hard snow Grip su neve dura	● ● ● ● ●	● ● ● ● ●	● ● ● ● ●
Easy to fit Facilità di calzata	● ● ● ● ●	● ● ● ● ●	● ● ● ● ●
<b>RANGE OF USE UTILIZZI</b>			
Trail Running	● ● ● ● ●	● ● ● ● ●	● ● ● ● ●
Alpine Running	● ● ● ● ●	● ● ● ● ●	● ● ● ● ●
Winter Trail	● ● ● ● ●	● ● ● ● ●	● ● ● ● ●
Urban Running & Freetime	● ● ● ● ●	● ● ● ● ●	● ● ● ● ●
Trekking & Light Mountaineering	● ● ● ● ●	● ● ● ● ●	● ● ● ● ●
Forestry & Work	● ● ● ● ●	● ● ● ● ●	● ● ● ● ●
Climbing / Arrampicata	—	—	—

# solution finder



**CORSA**  
URBAN RUNNING



**ALP 2.0**  
TREKKING



**ALP Forest**  
FORESTRY & WORK



**EASY**  
FREETIME



**STREET**  
FREETIME

14	16	18	20	21
M (35-39) L (40-43) XL (44-48)	M (35-39) L (40-43) XL (44-48) XXL (46-50)	M (35-39) L (40-43) XL (44-48) XXL (46-50)	S (34-36) M (37-40) L (41-44) XL(45-48)	S (31-36) M (37-40) L (41-44) XL (45-48)
Trail shoes Scarpa trail	Lightweight boot Scarpone leggero	Lightweight boot Scarpone leggero	All days shoes Scarpa all days	All days shoes Scarpa all days
320	460	460	75	140
10	13	13	8	10
4-9	14-17	14-17	6	2
—	—	—	—	—
—	✓	✓	—	—
✓	—	—	✓	—
✓	—	—	✓	—
● ● ● ● ● ●	● ● ● ● ● ●	● ● ● ● ● ●	● ● ● ● ● ●	● ● ● ● ● ●
● ● ● ● ● ●	● ● ● ● ● ●	● ● ● ● ● ●	● ● ● ● ● ●	● ● ● ● ● ●
● ● ● ● ● ●	● ● ● ● ● ●	● ● ● ● ● ●	● ● ● ● ● ●	● ● ● ● ● ●
● ● ● ● ● ●	● ● ● ● ● ●	● ● ● ● ● ●	● ● ● ● ● ●	● ● ● ● ● ●
● ● ● ● ● ●	● ● ● ● ● ●	● ● ● ● ● ●	● ● ● ● ● ●	● ● ● ● ● ●
● ● ● ● ● ●	● ● ● ● ● ●	● ● ● ● ● ●	● ● ● ● ● ●	● ● ● ● ● ●
● ● ● ● ● ●	● ● ● ● ● ●	● ● ● ● ● ●	● ● ● ● ● ●	● ● ● ● ● ●
● ● ● ● ● ●	● ● ● ● ● ●	● ● ● ● ● ●	● ● ● ● ● ●	● ● ● ● ● ●
● ● ● ● ● ●	● ● ● ● ● ●	● ● ● ● ● ●	● ● ● ● ● ●	● ● ● ● ● ●
● ● ● ● ● ●	● ● ● ● ● ●	● ● ● ● ● ●	● ● ● ● ● ●	● ● ● ● ● ●
● ● ● ● ● ●	● ● ● ● ● ●	● ● ● ● ● ●	● ● ● ● ● ●	● ● ● ● ● ●
● ● ● ● ● ●	● ● ● ● ● ●	● ● ● ● ● ●	● ● ● ● ● ●	● ● ● ● ● ●
● ● ● ● ● ●	● ● ● ● ● ●	● ● ● ● ● ●	● ● ● ● ● ●	● ● ● ● ● ●
● ● ● ● ● ●	● ● ● ● ● ●	● ● ● ● ● ●	● ● ● ● ● ●	● ● ● ● ● ●
—	—	—	—	—



## headbands

» More about  
**Runners HEADBANDS**  
for summer and winter.



## trail

### MINIMAL MICRO CRAMPONS WINTER TRAIL RACES

Designed and tested to meet the winter runners requirements. Extremely light weight and excellent grip on ice and hard snow. Perfect for winter races. Excellent for the Skyrares in the spring season with quickly changing ground conditions.

### MICRO RAMPONE MINIMAL WINTER TRAIL RACES

Studiato e testato per soddisfare le esigenze dei winter runners. Peso piuma ed eccellente grip su ghiaccio e neve dura. Perfetto per le gare di winter trail e per le Skyrares primaverili con condizioni del fondo che cambiano rapidamente.



ALSO AVAILABLE IN

*Crazy  
Pink!*



# TRAIL 2.1



## winter trail race micro crampons

- The world's lightest quick fit crampon
- Quick-fit and excellent bond to the shoe due to the hi-tech elastomer
- Ideal for ice and hard snow surfaces due to the steel crampons plates
- Revolutionary construction system with micro-rope and crampons plates
- Compact case made of technical and functional material
- Il micro rampone a calzata rapida più leggero al mondo
- Calzata rapida e ottimale aderenza alla calzatura grazie all'elastomero hi-tech
- Ideale su ghiaccio e neve dura grazie al sistema a punte in acciaio
- Rivoluzionario sistema di costruzione del battistrada con micro-fune e placchette ramponate
- Astuccio in materiale tecnico compatto e funzionale



14 steel crampon spikes  
8 mm long for excellent stability, perfect grip and walking-running comfort  
14 punte da 8 mm per un grip ottimale unito a un elevato comfort nella corsa

Hi-tech silicon elastomer tested up to -60 °C for a quick and comfortable fit and perfect positioning of the light crampon  
Elastomero in materiale silicónico hi-tech, testato a -60 °C, che garantisce una calzata rapida, comfort e prestazioni eccellenti

Special micro hi-resistance stainless steel rope to minimize the weight and to improve the comfort under the shoe. Treads construction system patented  
Rivoluzionario sistema di costruzione del battistrada attraverso una micro-fune ad alta resistenza per ridurre il peso del micro rampone, con boccola centrale mobile per una miglior adattabilità alla suola (brevettato)

Structure completely made of high resistance stainless steel components to prevent rust and oxidation  
Tutti i componenti metallici sono realizzati in acciaio inossidabile con piastrine di tenuta trattate termicamente per una maggiore resistenza meccanica

Ultralight bag made of technical and functional material. Very small to be brought with during the running.  
Custodia ultralight in materiale tecnico e funzionale. Molto compatta per essere portata al seguito durante la corsa.



Also available in **NORTEC CRAZY PINK**



Exact size chart  
**FITTING TABLE**

Art. / Color	Modell	Weight pair	Size	Shoe size	
				EUR	USA
11010 ● / 11011 ●	Nortec TRAIL size S	165 g	S	36 - 38	5.5 - 6.5
11020 ● / 11021 ●	Nortec TRAIL size M	170 g	M	39 - 41	7 - 8.5
11030 ●	Nortec TRAIL size L	180 g	L	42 - 44	9 - 10
11040 ●	Nortec TRAIL size XL	185 g	XL	45 - 48	11 - 13
11050 ●	Nortec TRAIL size XXL	190 g	XXL	46 - 49	11.5 - 14

More about TRAIL »



! Taglie standard ottimizzate per scarpe da running e trail running. Non adatto a scarponcini da trekking.  
Standard sizes optimized for running and trail running shoes. Not suitable for trekking shoes.



# fast

## ULTRALIGHT MICRO CRAMPONS SPEED HIKING AND TRAIL RUNNING

Perfect for those who love to move in FAST & LIGHT style, both in winter running and hiking. Thanks to the three crampons plates and to the micro chain guarantees always a perfect control on ice and hard snow. Also suitable for training and races on dry, wet, icy or muddy grassland, and for the winter running.

## MICRO RAMPONE ULTRALEGGERO FAST HIKING E TRAIL RUNNING

Perfetto per chi ama muoversi in stile FAST&LIGHT, sia nel winter running che nell'escursionismo. Grazie alle tre placchette ramponate ed alla catena ultralight garantisce sempre una perfetta aderenza al terreno su ghiaccio e neve dura. Indicato anche per gli allenamenti e le gare a secco su terreni erbosi bagnati o fangosi, ghiacciati e per il running invernale.



ALSO AVAILABLE IN  
*Crazy Pink!*

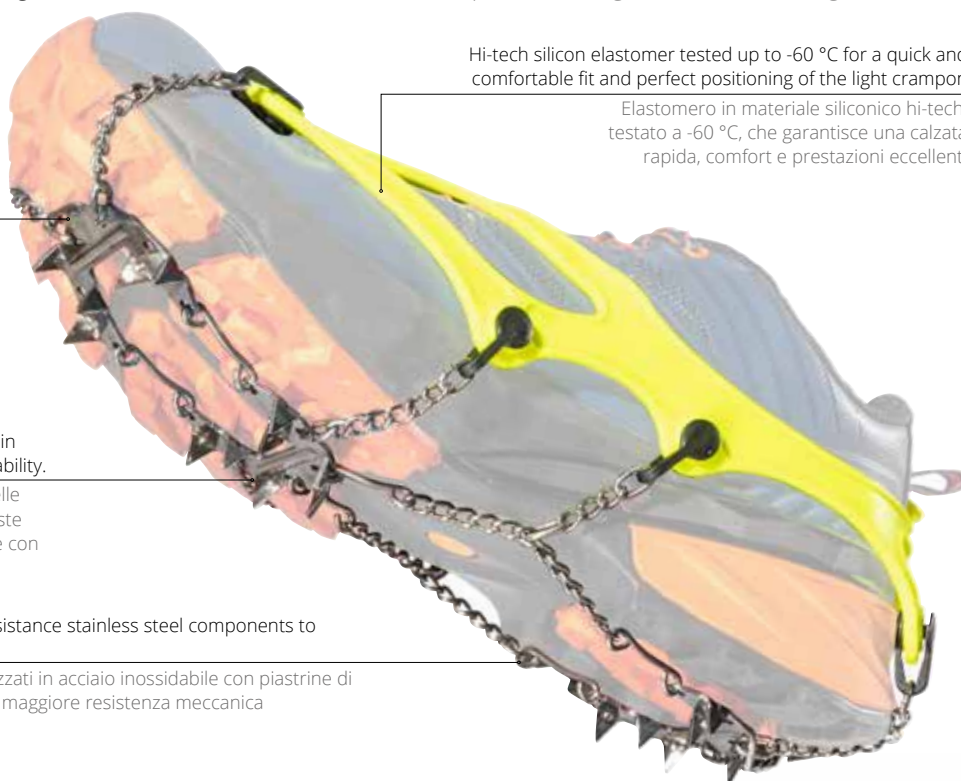
# FAST

re-styled



## fast&light micro crampons

- Quick fit and excellent adherence to the shoe due to the hi-tech elastomer.
- Ideal for ice, mud and slippery surfaces due to the steel crampon plates
- Front crampons with the „flex“ system to prevent the accumulation of snow and ice
- Steel hoop on the shoe's tip for excellent stability
- Compact case made of technical and functional material
- All-round micro crampon that can be worn on hiking shoes but also on trail running shoes
- Calzata rapida e ottimale aderenza alla calzatura grazie all'elastomero hi-tech
- Ideale su ghiaccio, fango e terreni scivolosi grazie al sistema a punte in acciaio
- Ramponi anteriori con sistema „flex“ per prevenire l'accumulo di neve e ghiaccio
- Archetto sul puntale per una migliore stabilità
- Astuccio in materiale tecnico, compatto e funzionale
- Micro rampone molto versatile che può essere calzato sia su scarpe da trekking che da trail running



21 steel crampon spikes 8 mm long for excellent stability, perfect grip and hiking and running comfort  
21 punte da 8 mm per un grip ottimale unito a un elevato comfort nel trekking ed anche nella corsa

Hi-tech silicon elastomer tested up to -60 °C for a quick and comfortable fit and perfect positioning of the light crampon

Elastomero in materiale silconico hi-tech, testato a -60 °C, che garantisce una calzatura rapida, comfort e prestazioni eccellenti

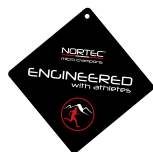
Ultra LIGHT twisted stainless steel chain to improve the grip and to assure reliability.  
La catena ultra LIGHT e la struttura delle piastrine di tenuta a punte contrapposte garantiscono stabilità e comfort anche con calzature leggere.

Structure completely made of high resistance stainless steel components to prevent rust and oxidation  
Tutti i componenti metallici sono realizzati in acciaio inossidabile con piastrine di tenuta trattate termicamente per una maggiore resistenza meccanica

Compact case made of technical and functional material with plastic hook to hang up the case on the backpack.

Astuccio-custodia in materiale tecnico, compatto, pratico e funzionale.

Also available in **NORTEC CRAZY PINK**



Exact size chart  
**FITTING TABLE**

More about **FAST**



Art. / Color	Modell	Weight pair	Size	Shoe size	
				EUR	USA
11210 ● / 11211 ●	Nortec FAST size S	220 g	S	36 - 38	5.5 - 6.5
11220 ● / 11221 ●	Nortec FAST size M	235 g	M	39 - 41	7 - 8.5
11230 ●	Nortec FAST size L	250 g	L	42 - 44	9 - 10
11240 ●	Nortec FAST size XL	265 g	XL	45 - 48	11 - 13
11250 ●	Nortec FAST size XXL	280 g	XXL	46 - 49	11.5 - 14

! Taglie standard ottimizzate per scarpe da running e trail running. Adatto anche a scarponcini da trekking. Per scarponi da montagna, si consigliano 2 numeri in più rispetto a quello della calzatura. Standard sizes optimized for running and trail running shoes. Suitable also for trekking shoes.  
● For mountain boots are recommended 2 numbers more than footwear.



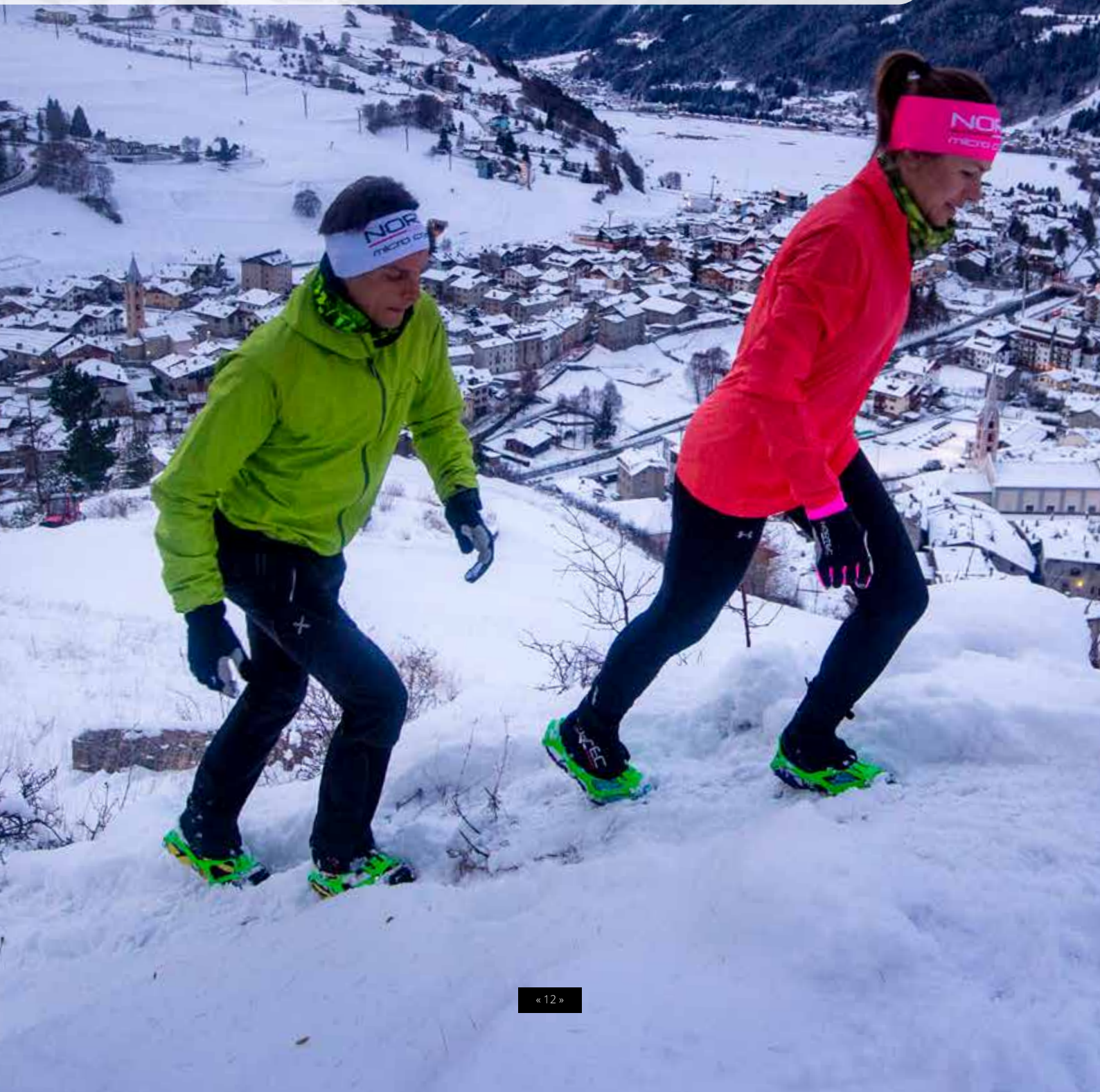
# nordic

## LIGHT MICRO CRAMPONS TREKKING AND TRAIL RUNNING

Designed and tested to meet the needs of light mountaineering and winter running. Thanks to the three crampons plates guarantees always a perfect control on ice and hard snow. Also suitable for training and races on dry, wet, icy or muddy grassland, and for the winter running.

## MICRO RAMPONE LEGGERO ESCURSIONISMO E TRAIL RUNNING

Studiato per soddisfare le esigenze dell'approach, dell'alpinismo in chiave light e del winter running. Grazie alle tre placchette ramponate garantisce sempre una perfetta aderenza al terreno su ghiaccio e neve dura. Indicato anche per gli allenamenti e le gare a secco su terreni erbosi bagnati o fangosi, ghiacciati e per il running invernale.



# NORDIC



## trekking and trail running micro crampons

- Quick fit and excellent adherence to the shoe due to the hi-tech elastomer.
- Ideal for ice, mud and slippery surfaces due to the steel crampons plates
- Front crampons with the „flex“ system to prevent the accumulation of snow and ice
- Steel hoop on the shoes tip for excellent stability
- Compact case made of technical and functional material
- All-round micro crampon that can be worn on hiking shoes but also on trail running shoes
- Calzata rapida e ottimale aderenza alla calzatura grazie all'elastomero hi-tech
- Ideale su ghiaccio, fango e terreni scivolosi grazie al sistema a punta in acciaio
- Ramponi anteriori con sistema „flex“ per prevenire l'accumulo di neve e ghiaccio
- Archetto sul puntale per una migliore stabilità
- Astuccio in materiale tecnico, compatto e funzionale
- Micro rampone molto versatile che può essere calzato sia su scarpe da trekking che da trail running

21 steel crampon spikes 8 mm long for excellent stability, perfect grip and hiking and running comfort

21 punte da 8 mm per un grip ottimale unito a un elevato comfort nel trekking ed anche nella corsa

Twisted stainless steel chain to improve the grip and to assure reliability. Special connections "eight shape" (patented) that prevent the release of the rivets from the elastomer even in the toughest conditions

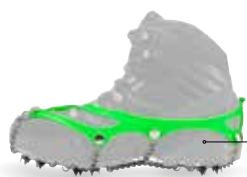
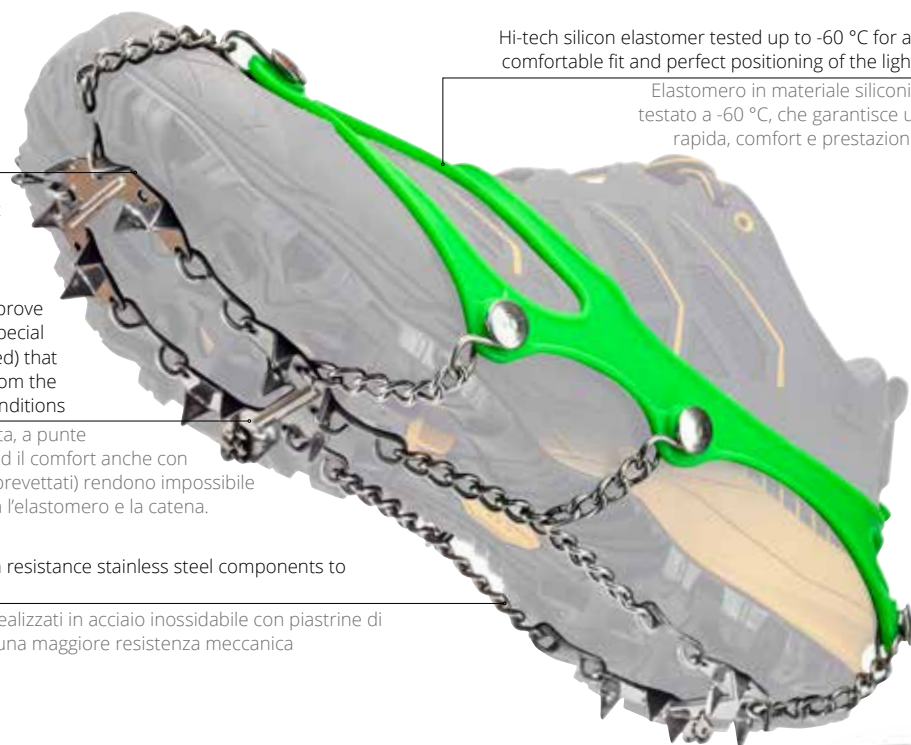
La struttura delle piastrine di tenuta, a punte contrapposte migliora la stabilità ed il comfort anche con calzature leggere. I ganci a "otto" (brevettati) rendono impossibile la fuoriuscita della connessione fra l'elastomero e la catena.

Structure completely made of high resistance stainless steel components to prevent rust and oxidation

Tutti i componenti metallici sono realizzati in acciaio inossidabile con piastrine di tenuta trattate termicamente per una maggiore resistenza meccanica

Hi-tech silicon elastomer tested up to -60 °C for a quick and comfortable fit and perfect positioning of the light crampon

Elastomero in materiale silconico hi-tech, testato a -60 °C, che garantisce una calzatura rapida, comfort e prestazioni eccellenti



Perfect fitting also on approach and trekking shoes and boots.

Calzata perfetta anche su scarpe e scarponi da trekking ed avvicinamento.

Compact case made of technical and functional material with plastic hook to hang up the case on the backpack. Two different pockets to keep separate crampons and avoid loss of time when fitting.

Astuccio-custodia in materiale tecnico, compatto, pratico e funzionale. Due tasche interne separate. Ideale per riporre e custodire i micro ramponi.



Exact size chart  
FITTING TABLE

More about NORDIC »



Art.	Modell	Weight pair	Size	Shoe size	
				EUR	USA
10020	Nortec NORDIC size M	290 g	M	35 - 39	5 - 7
10030	Nortec NORDIC size L	320 g	L	40 - 43	8 - 9.5
10040	Nortec NORDIC size XL	330 g	XL	44 - 48	10 - 13

gloves  
running light

pag. 28



## CORSA

### RUNNERS MICRO CRAMPONS WINTER URBAN RUNNING

Designed and tested to meet the winter runners requirements. Light weight and excellent grip on ice and hard snow.

**Excellent for for the snow running on groomed slopes and winter urban running.**

### RAMPONCINO DA RUNNING WINTER URBAN RUNNING

Studiato e testato per soddisfare le esigenze dei winter runners. Peso piuma ed eccellente grip su ghiaccio e neve dura.

**Eccellente per lo snow running su piste battute e per lo urban winter running.**

# CORSA



## snow running micro crampons

- Quick fit crampon specific for winter running
- Quick fit and excellent bond to the shoe due to the hi-tech elastomer
- Ideal for ice and hard snow due to the steel crampons plates
- Construction system with interchangeable crampons spikes
- Compact case made of technical and functional material
- Il micro rampone a calzata rapida specifico per il winter running
- Calzata rapida e ottimale aderenza alla calzatura grazie all'elastomero hi-tech
- Ideale su ghiaccio e neve dura grazie al sistema a punte in acciaio
- Sistema di costruzione del battistrada a punte intercambiabili
- Astuccio in materiale tecnico compatto e funzionale

10 steel crampon spikes  
interchangable 4 mm long for  
excellent stability, perfect grip and  
walking-running comfort

10 punte da 4 mm per un grip ottimale  
unito a un elevato comfort nella corsa

Cross connection structure for perfect  
stability and excellent running comfort

Struttura portante incrociata  
perfetta stabilità e comfort nella corsa

Hi-tech silicon elastomer tested up to -60 °C for  
a quick and comfortable fit and perfect position-  
ing of the light crampon

Elastomero in materiale silconico hi-tech,  
testato a -60 °C, che garantisce una calzata  
rapida, comfort e prestazioni eccellenti



Ultralight bag made of technical and functional material. Very  
small to be brought with during the running.

Custodia ultralight in materiale tecnico e funzionale. Molto  
compatta per essere portata al seguito durante la corsa.



Exact size chart  
**FITTING TABLE**

More about **CORSA**



Art.	Modell	Weight pair	Size	Shoe size	
				EUR	USA
12020	Nortec CORSA size M	310 g	M	35 - 39	5 - 7
12030	Nortec CORSA size L	320 g	L	40 - 43	8 - 9.5
12040	Nortec CORSA size XL	330 g	XL	44 - 48	10 - 13



## alp 2.0

### **MICRO CRAMPONS LIGHT AND SAFE WINTER TREKKING AND APPROACH**

Designed to meet the needs of trekking, light mountaineering. Due to the crampons plates and to the velcro band ensures an excellent fit to the ground on ice and hard snow.

### **MICRO RAMPONE LEGGERO ED AFFIDABILE WINTER TREKKING ED AVVICINAMENTO**

Studiato per soddisfare le esigenze dell'approach, del trekking e dell'alpinismo in chiave light. Grazie alle placchette ramponate ed alla fascia in velcro garantisce sempre una perfetta aderenza al terreno su ghiaccio e neve dura.





# ALP 2.0

## winter trekking micro crampons



- Quick fit and excellent adhesion to the shoe with a velcro band above the foot
- Ideal for ice, hard snow and frozen undergrowth due to the system of different tip lengths
- Front hinged crampons to prevent accumulations of snow and ice
- Steel hoop on the shoe tip for excellent stability
- Compact case made of technical and functional material

- Calzata rapida e ottimale aderenza alla calzatura con fascia sopra piede in velcro
- Ideale su ghiaccio, neve dura e sottobosco ghiacciato grazie al sistema a punte a lunghezza differenziata
- Ramponi anteriori snodati per prevenire gli accumuli di neve e ghiaccio
- Archetto sul puntale per una migliore stabilità
- Astuccio in materiale tecnico, compatto e funzionale

Elastic velcro band to fix the light crampon also above the shoe thus ensuring excellent fit and walking stability

Fascia sopra piede di tenuta in velcro elastico per una maggiore sicurezza

13 steel crampon spikes (7 and 17 mm long) for excellent stability and perfect grip

13 punte di lunghezza variabile (da 7 a 17 mm) per un grip ottimale nelle diverse condizioni d'uso

Short link chain made of high quality steel to assure reliability and resistance

Piastre di tenuta trattate termicamente per una maggiore resistenza meccanica

Hi-tech silicon elastomer tested up to -60 °C for a quick and comfortable fit and perfect positioning of the light crampon

Elastomero in materiale siliconico hi-tech, testato a -60 °C, che garantisce una calzatura rapida, comfort e prestazioni eccellenti



Puller to easy fitting and take off of the micro crampons.

Puller che consente di calzare e di togliere più facilmente il micro rampono.

Practical bag that prevents the tips of the micro crampons damage the backpack.

Sturdy and durable nylon with zip. Perforated panel for quick drying of wet micro crampons.

Pratico astuccio che impedisce alle punte dei ramponi di bucare lo zaino. Nylon robusto e durevole con una chiusura a zip. Pannello traforato per l'asciugatura rapida dei micro ramponi bagnati.



Exact size chart  
FITTING TABLE

More about ALP 2.0 »



Art.	Modell	Weight pair	Size	Shoe size	
				EUR	USA
20020	Nortec ALP 2.0 size M	430 g	M	35 - 39	5 - 7
20030	Nortec ALP 2.0 size L	460 g	L	40 - 43	8 - 9.5
20040	Nortec ALP 2.0 size XL	470 g	XL	44 - 48	10 - 13
20050	Nortec ALP 2.0 size XXL	480 g	XXL	46 - 50	11.5 - 15

Specifications subject to change without notice



## alp forest

### **MICRO CRAMPONS FOR HUNTERS, WORKERS AND RESCUE TEAMS**

Designed to meet the needs of hunters and excellent for the winter forest work. Thanks to the crampons plates and to the velcro band ensures an excellent fit to the ground on ice and hard snow.

### **MICRO RAMPONE PER CACCIA, LAVORO E SQUADRE DI SOCCORSO**

Studiato per soddisfare le esigenze dei cacciatori, eccellente per i lavori boschivi invernali. Grazie alle placchette ramponate ed alla fascia in velcro garantisce sempre una perfetta aderenza al terreno su ghiaccio e neve dura.

# ALP forest

## forestry&work micro crampons



- Quick fit and excellent adhesion to the shoe with a velcro band above the foot
- Ideal for ice, hard snow and frozen undergrowth thanks to the system of different tip lengths
- Front hinged crampons to prevent accumulations of snow and ice
- Steel hoop on the shoe tip for excellent stability
- Compact case made of technical and functional material
- Calzata rapida e ottimale aderenza alla calzatura con fascia sopra piede in velcro
- Ideale su ghiaccio, neve dura e sottobosco ghiacciato grazie al sistema a punte a lunghezza differenziata
- Ramponi anteriori snodati per prevenire gli accumuli di neve e ghiaccio
- Archetto sul puntale per una migliore stabilità
- Astuccio in materiale tecnico, compatto e funzionale

13 steel crampon spikes (7 and 17 mm long) for excellent stability and perfect grip

13 punte di lunghezza variabile (da 7 a 17 mm) per un grip ottimale nelle diverse condizioni d'uso

Hi-tech silicon elastomer tested up to -60 °C for a quick and comfortable fit and perfect positioning of the light crampon

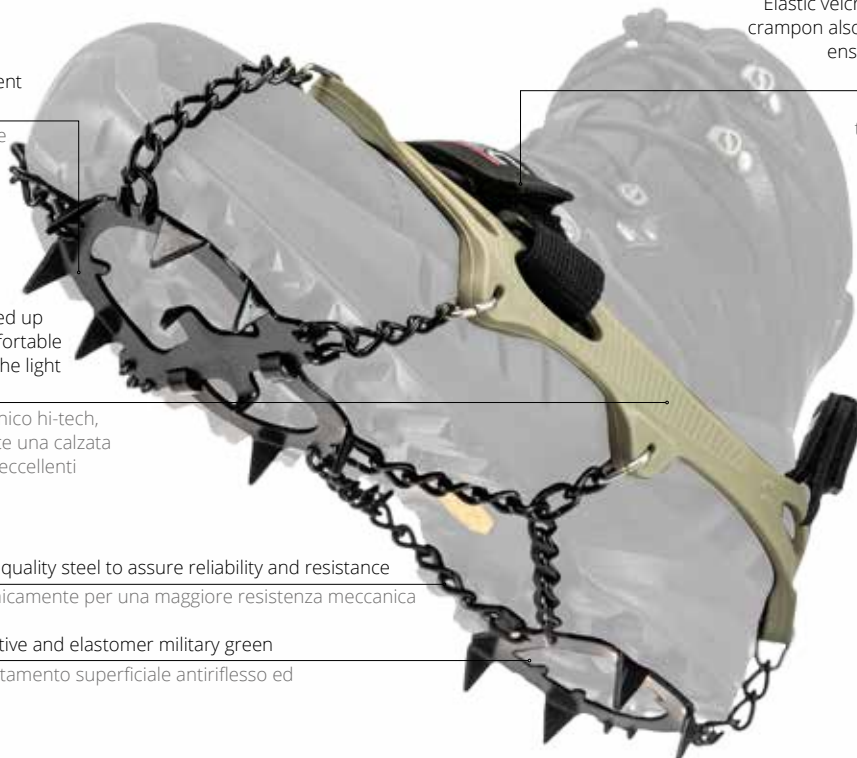
Elastomero in materiale siliconico hi-tech, testato a -60 °C, che garantisce una calzatura rapida, confort e prestazioni eccellenti

Short link chain made of high quality steel to assure reliability and resistance  
Piastrine di tenuta trattate termicamente per una maggiore resistenza meccanica

Metal components non reflective and elastomer military green  
Componenti metallici con trattamento superficiale antiriflesso ed elastomero verde militare

Elastic velcro band to fix the light crampon also above the shoe thus ensuring excellent fit and walking stability

Fascia sopra piede di tenuta in velcro per una maggiore sicurezza



Puller to easy fitting and take off of the micro crampons.

Puller che consente di calzare e di togliere più facilmente il micro rampono.

Practical bag that prevents the tips of the micro crampons damage the backpack. Sturdy and durable nylon with zip. Perforated panel for quick drying of wet micro crampons.

Pratico astuccio che impedisce alle punte dei ramponi di bucare lo zaino. Nylon robusto e durevole con una chiusura a zip. Pannello traforato per l'asciugatura rapida dei micro ramponi bagnati.



Exact size chart  
**FITTING TABLE**

More about ALP FOREST »



Art.	Modell	Weight pair	Size	Shoe size	
				EUR	USA
20022	Nortec ALP Forest size M	430 g	M	35 - 39	5 - 7
20032	Nortec ALP Forest size L	460 g	L	40 - 43	8 - 9.5
20042	Nortec ALP Forest size XL	470 g	XL	44 - 48	10 - 13
20052	Nortec ALP Forest size XXL	480 g	XXL	46 - 50	11.5 - 15

Specifications subject to change without notice



# EASY

## freetime mini micro crampons



### MINI CRAMPON PRACTICAL AND LIGHT OCCASIONAL USE

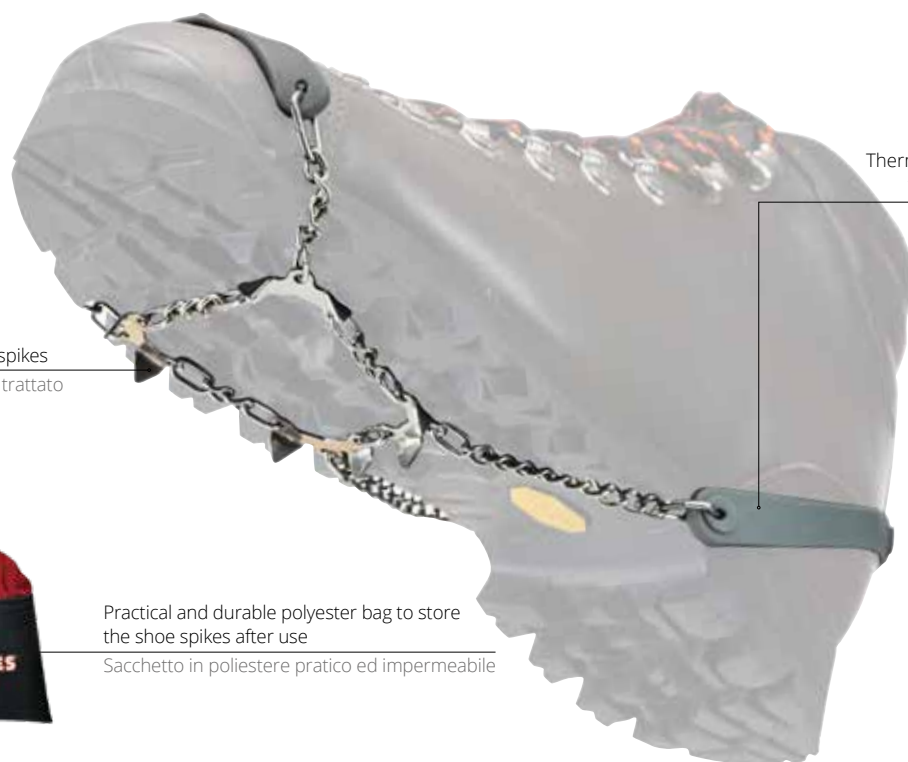
Non-skid device for footwear prevents the risk of accidental falls or slips on roads and icy terrain. Quick fit, optimal bond on any footwear and safe walk thanks to 8 steel spikes. The perfect companions for any event, city walk, free time and outdoor activity.

- Quick fit and optimal bond on any footwear
- Safe walk thanks to 8 steel spikes
- The perfect companion for any eventuality
- Practical and waterproof polyester bag

### MICRO RAMPONE PRATICO E LEGGERO USI OCCASIONALI

Dispositivo antisdrucciolo per calzature costituito da un elastomero con 8 punte in acciaio trattato termicamente. Previene il rischio di cadute accidentali e scivolamenti su strade e terreni ghiacciati. Indicato per camminare in città o campagna durante o dopo le nevicate, con presenza di fondo ghiacciato.

- Calzata rapida ed ottimale su qualsiasi calzatura
- Camminata sicura grazie alle 8 punte in acciaio
- Il compagno ideale da tenersi a portata di mano per qualsiasi evenienza
- Sacchetto in poliestere pratico ed impermeabile



Thermoplastic elastomer rubber for a perfect fit on the shoe

Struttura: elastomero termoplastico in gomma SEBS

8 hardened steel spikes  
8 punte in acciaio trattato termicamente



Practical and durable polyester bag to store the shoe spikes after use  
Sacchetto in poliestere pratico ed impermeabile



» Learn more about EASY



Art.	Modell	Weight pair	Size	Shoe size	
				EUR	USA
51010	Mini crampon mod. Turtles EASY size S	65 g	S	34 - 36	4 - 5.5
51020	Mini crampon mod. Turtles EASY size M	70 g	M	37 - 40	6 - 8
51030	Mini crampon mod. Turtles EASY size L	75 g	L	41 - 44	8.5 - 10
51040	Mini crampon mod. Turtles EASY size XL	80 g	XL	45-48	11 - 13

# STREET



## freetime shoe spikes

### SPIKES PRACTICAL AND LIGHT OCCASIONAL USE

Non-skid device for footwear prevents the risk of accidental falls or slips on roads and icy terrain.

Quick fit, optimal bond on any footwear and safe walk thanks to 10 steel spikes. The perfect companions for any event, city walk, free time and outdoor activity.

- Quick fit and optimal bond on any footwear
- Safe walk due to 10 steel spikes
- The perfect companion for any eventuality
- Practical and waterproof polyester bag

### SPIKE PRATICO E LEGGERO USI OCCASIONALI

Dispositivo antiscivolo per calzature costituito da un elastomero con 10 chiodi in acciaio trattato termicamente. Previene il rischio di cadute accidentali e scivolamenti su strade e terreni ghiacciati. Indicato per camminare in città o campagna durante o dopo le nevicate, con presenza di fondo ghiacciato.

- Calzata rapida ed ottimale aderenza su qualsiasi calzatura
- Camminata sicura grazie alle 10 punte in acciaio
- Il compagno ideale da tenersi a portata di mano per qualsiasi evenienza
- Sacchetto in poliestere pratico ed impermeabile



10 hardened steel spikes  
10 chiodi in acciaio trattato termicamente

Thermoplastic elastomer rubber  
for a perfect fit on the shoe

Struttura: elastomero termoplastico in gomma SEBS



» Learn more about STREET



Art.	Modell	Weight pair	Size	Shoe size	
				EUR	USA
50020	Shoe spikes mod. Turtles STREET size S	100 g	S	31 - 36	2 - 5.5
50030	Shoe spikes mod. Turtles STREET size M	130 g	M	37 - 40	6 - 8
50040	Shoe spikes mod. Turtles STREET size L	140 g	L	41 - 44	8.5 - 10
50050	Shoe spikes mod. Turtles STREET size XL	160 g	XL	45 - 48	11 - 13



gloves  
running light

pag. 28



# running micro gaiter

## micro ghetta running



Special technical fabric with overlapping membranes, waterproof and water-repellent

Speciale tessuto tecnico a membrane sovrapposte, impermeabile ed idrorepellente

Excellent breathability  
Eccellente traspirabilità

Speed lace insole for micro adjustment (replaceable)

Speed lace sottopiede per microregolazione (sostituibile)



Adjustable cuff with velcro closure.  
Comfortable fit and perfect closure on the top

Polsino con chiusura a velcro per una calzata confortevole ed una perfetta chiusura sulla parte superiore

The absence of seams prevent the penetration of water

L'assenza di cuciture impedisce la penetrazione dell'acqua

Assembly with SEAMLESS technology  
Assemblaggio con tecnologia SEAMLESS

The anchoring system in the front part of the shoe on the shoes laces, combined with the inner silicone band and the speed lace, guarantee perfect adherence and stability on the shoe.

Il sistema di ancoraggio nella parte anteriore della scarpa ai lacci della calzatura, abbinato alla banda di silicone interna ed allo speed lace sottopiede, garantiscono una perfetta aderenza e stabilità sulla tomaia della scarpa.



» Take a look at our instruction video



Micro gaiter for the protection of the shoes upper part, the ankle and the lower tibial area. It prevents snow, mud and gravel from entering the shoe, thus keeping the area perfectly dry and clean and favouring optimal thermoregulation of the foot.

It allows the runner to use in perfect comfort a mountain running shoe with a waterproof membrane, keeping the foot perfectly dry.

Micro ghetta per la protezione della parte alta della scarpa, del collo del piede/caviglia e della zona basso tibiale. Evita che neve, fango, e pietrisco entrino nella scarpa, mantenendo così la zona perfettamente asciutta e pulita e favorendo anche un'ottimale termoregolazione del piede.

Consente al runner di utilizzare anche d'inverno ed in perfetto comfort le stesse scarpe da mountain running con membrana impermeabile utilizzate durante la stagione estiva.

Art.	Modell	Size	Shoe size	
			EUR	USA
80010	Running micro gaiter	M	36 - 41	5,5 - 8,5
80020	Running micro gaiter	L	42 - 44	9 - 10
80030	Running micro gaiter	XL	45-48	11 - 13

headbands +



« More about Runners HEADBANDS for summer and winter.





# trail sensitive running belt



Phone pocket made with water-repellent material  
Tasca porta telefono in materiale idrorepellente

Net pockets for 250 ml hard flask, gel and energy bars

Tasche in rete per 250 ml hard flask, gel e barrette

Details and reflective logos to increase runners visibility  
Dettagli e loghi rifrangenti per aumentare la visibilità

Tubular pocket for folding poles or soft flask (250 and 500 ml) with large over net pocket.

Tasca rubolare per bastoncini pieghevoli o soft flask (250 e 500 ml) con sovra tasca capiente in rete.



Double zip adjust the belt according to the clothing (summer / winter)

Doppia zip per adattare la circonferenza della cintura in base all'abbigliamento (estate/inverno)

Large pocket for micro crampons or wind jacket

Tasca capiente per micro ramponi o giacca anti vento



Net pocket with small inside keys pocket with velcro keyring

Tasca in rete con taschino interno porta chiavi ad asola in velcro



Get more details about **TRAIL SENSITIVE** and see our instruction video



Belt in stretch and ultralight technical material for a perfect fit adherence to the waistline. Allows runners and hikers to bring with you everything necessary during race, training or excursions.

Cintura in materiale tecnico elasticizzato ed ultraleggero per una perfetta aderenza al giro vita. Consente al runner ed all'escursionista di portare con se tutto ciò di cui necessità in gara, in allenamento o durante le escursioni.



Art.	Modell	Size	Waist (cm)	
			from	to
82005	TRAIL SENSITIVE running belt	XS	< 65	
82010	TRAIL SENSITIVE running belt	S	65	75
82020	TRAIL SENSITIVE running belt	M	76	85
82030	TRAIL SENSITIVE running belt	L	86	95

Specifications subject to change without notice



## running gear

### OUTDOOR AND RUNNING PASSION

Our products develop around professionally operated winter, running and mountain sports. But: you don't have to do professional sports to know the advantages of professional equipment! The new high-tech accessories guarantee lightness, safety and dryness!

### OUTDOOR AND RUNNING PASSION

I nostri prodotti vengono sviluppati insieme ai professionisti del mountain running. Non serve però essere dei professionisti per apprezzare i vantaggi offerti da un'attrezzatura professionale!

Nortec running gears: sicuri, leggeri ed asciutti.

# running gloves ultralight

## guanti running ultralight

new



Back of the hand in soft-shell  
windproof and breathable

Dorso e soffietti dita in lycra  
traspirante per maggiore  
vestibilità



Anatomical lycra cuff  
Polsino anatomico in lycra

Touch on thumb  
and index

Touch su pollice  
e indice

Palm sewn with kevlar  
yarn for greater wear  
resistance

Palmo cucito con filato  
in kevlar per maggiore  
resistenza all'usura



»  
Get more details about  
our running gloves ultralight



Developed and tested to satisfy the most demanding winter & alpine runners. Perfect for those who love to move fast & light on the mountains even in winter conditions.

Sviluppato e testato per soddisfare i winter&alpine runners più esigenti. Perfetto per chi vuole muoversi fast&light in montagna anche in condizioni invernali.

Art.	Modell	Size
81210	Running gloves ultralight	XS
81220	Running gloves ultralight	S
81230	Running gloves ultralight	M
81240	Running gloves ultralight	L
81250	Running gloves ultralight	XL

Specifications subject to change without notice

# running gloves light

## guanti running light



Leather palm, sewn with kevlar yarn for greater wear resistance

Palmo in pelle, cucito con filato in kevlar per maggiore resistenza all'usura

Reinforcement between thumb and forefinger in leather, sewn with kevlar yarn for better wear resistance

Rinforzo tra pollice e indice in pelle, cucito con filato in kevlar per maggiore resistenza all'usura

Back of the hand in soft-shell windproof and breathable

Dorso e soffietti dita in lycra traspirante per maggiore vestibilità

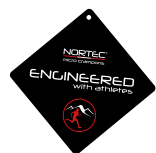


Anatomical lycra cuff  
Polsino anatomico in lycra

Touch on thumb and index  
Touch su pollice e indice

Breathable thermal glove ideal for alpine and winter running and other winter aerobic activities. Excellent for dynamic use in cold weather conditions.

Guanto termico in materiale tecnico traspirante ideale per il winter e l'alpine running. Eccellente per attività outdoor nel periodo invernale.



» Get more details about our running gloves light



Developed and tested to satisfy the most demanding winter & alpine runners. Perfect for those who love to move fast & light on the mountains even in winter conditions.

Sviluppato e testato per soddisfare i winter&alpine runners più esigenti. Perfetto per chi vuole muoversi fast&light in montagna anche in condizioni invernali.

Art.	Modell	Size
81010	Running gloves light pink	XS
81020	Running gloves light pink	S
81030	Running gloves light orange	M
81040	Running gloves light orange	L
81050	Running gloves light orange	XL

# running gloves tech

## guanti running tech



Leather palm, sewn with kevlar yarn for greater wear resistance

Palmo in pelle, cucito con filato in kevlar per maggiore resistenza all'usura

Reinforcement between thumb and forefinger in leather, sewn with kevlar yarn for better wear resistance

Rinforzo tra pollice e indice in pelle, cucito con filato in kevlar per maggiore resistenza all'usura

Windproof and water repellent cover to be pulled out very easily and to store again inside the wrist and not upside, avoiding interference with the watch

Moffola antivento idrorepellente e ripiegabile nell'interno del polsino evitando così interferenze con l'orologio

Breathable thermal glove ideal for alpine and winter running and excellent for the ski mountaineering and other winter aerobic activities. Excellent for dynamic use in cold weather conditions.

Guanto termico in materiale tecnico traspirante ideale per il winter e l'alpine running. Eccellente per lo sci alpinismo e per attività outdoor nel periodo invernale.



Anatomical lycra cuff  
Polsino anatomico in lycra

Touch on thumb and index  
Touch su pollice e indice



Back of the hand in soft-shell windproof and breathable  
Dorso e soffietti dita in lycra traspirante per maggiore vestibilità



» Get more details about our running gloves tech



Developed and tested to satisfy the most demanding winter & alpine runners. Perfect for those who love to move fast & light on the mountains even in winter conditions.

Sviluppato e testato per soddisfare i winter&alpine runners più esigenti. Perfetto per chi vuole muoversi fast&light in montagna anche in condizioni invernali.

Art.	Modell	Size
81120	Running gloves tech white	S
81130	Running gloves tech white	M
81140	Running gloves tech white	L
81150	Running gloves tech white	XL



## events & races

### NORTEC EVENTS, RACES AND RUNNING TEAM FOR ALL THE ATHLETES OUT THERE

NORTEC supports numerous national and international winter trail races and running sports events.

The NORTEC running team, made up of internationally renowned athletes, participates in numerous winter trail competitions throughout the Alps, always occupying top positions.

### NORTEC EVENT, RACES AND RUNNING TEAM

NORTEC supporta numerosi competizioni di winter trail ed eventi running sia nazionali che internazionali.

Il NORTEC running team, formato da atleti di fama internazionale, partecipa a numerose competizioni di winter trail su tutto l'arco alpino occupando sempre posizioni di vertice.





The colors of NORTEC stand out across Europe in the most fascinating events!

I colori di NORTEC si distinguono in tutta Europa nei più affascinanti eventi!



# spare parts

PRODUCT	ART.NR.	COLOR	USED FOR	DIMENSION	DESCRIPTION
SOFT CASE 	60020	black	NORDIC	170x130x50mm	Compact case made of technical and functional material with plastic hook to hang up the case on the backpack. Two different pockets to keep separate the micro crampons. Astuccio semirigido in materiale tecnico con gancio in plastica per appenderlo allo zaino. Due tasche interne per mantenere separati i ramponcini.
MICRO CRAMPON BAG 	60060 60080	orange green	ALP 2.0 ALP Forest	190x100x70mm	Sturdy and durable nylon bag with zip. Perforated panel for quick drying of wet micro crampons. Astuccio in nylon robusto e durevole con una chiusura a zip. Pannello traforato per l'asciugatura rapida dei micro ramponi bagnati.
TECHNICAL CASE 	60040 60050	black	TRAIL CORSA	150x100x60mm 165x135x85mm	Ultralight bag made of technical and functional material. Very small to be brought with during the running. Astuccio ultraleggero in materiale tecnico e funzionale. Molto piccolo e compatto per essere portato con se durante la corsa.
MICRO CRAMPON BAG 	60070	black	FAST	140x90x60mm	turdy and durable nylon bag with zip. Perforated panel for quick drying of wet micro crampons. Astuccio in nylon robusto e durevole con una chiusura a zip. Pannello traforato per l'asciugatura rapida dei micro ramponi bagnati.
Elastic Velcro Band 	60002 60003	black orange	ALL	250-400 x 5mm 1 pair	Elastic velcro band to fix the micro crampon also above the shoe thus ensuring excellent fit and walking stability. Fascia in velcro elastica per fissare i ramponcini sopra la scarpa ed assicurare così un'eccellente calzatura e stabilità.
Puller 	60005	black	ALP 2.0 ALP Forest	1 pair	Puller to easy fitting and take off of the micro crampons. Puller che consente di calzare e di togliere più facilmente il micro rampone.
Repair set connectors 	90150		NORDIC TRAIL FAST		Repair KIT with 2 connectors and 3 open links. KIT di riparazione composto da 2 connettori e da 3 maglie a C.
Repair set for crampon plates 	90151		NORDIC TRAIL FAST		Repair KIT with one crampon plate with 7 spikes, 2 connectors and 3 open links. Kit di riparazione composto da una piastrina a 7 punte, 2 connettori e 3 maglie a C.
Repair set for micro ropes (central part or back side) 	11100 11107		TRAIL	For sizes S, M, L and XL	Repair kit for micro rope, central or back part through open chain link. Kit di riparazione micro-fune. Parte centrale o posteriore. Connessione attraverso maglia di catena aperta.
Repair set spikes 	90192		CORSA		Replace kit spikes 4 mm (4 pcs) KIT sostituzione chiodi da 4 mm (4 pz)
SERVICE BOX	90190		ALL		Shop kit for the quick replacement of the major micro crampons component including mini precision pliers and maintenance workbook. KIT negozio/laboratorio per la sostituzione dei principali componenti dei micro ramponi. Compresa mini pinza di precisione e manuale manutenzione.

small legend



Climbing  
Arrampicata



Trekking  
Trekking



Free time  
Tempo libero



Trail running  
Trail running



Nordic Walking  
Nordic Walking



Top reaching  
to sled/Raggi-  
ungere la cima  
per slittare



Hunting and  
forestry  
Caccia e lavori  
boschivi



City walking  
Camminata  
in città



Winter trekking  
Camminate  
invernali



Work  
Lavoro



CE marking  
Marcatura CE



TÜV Süd - producti-  
on monitored, safety  
tested  
TUV - produzione  
controllata, sicurezza  
verificata



Dolomiticert  
certification  
Certificato  
Dolomiticert



Patent pending  
Patent pending



Patented  
Brevettato



SKI-ALPER  
Test nr. 91/2013  
www.skialper.it



Tested under ext-  
reme conditions  
Testato in condi-  
zioni estreme



Stainless steel  
Acciaio  
inossidabile



Not for non  
snowy ground  
Non adatto a  
superfici non  
innevate





**MARCO DE GASPERI -  
mountain running legend**  
NORTEC ambassador and athlete

*„I'm sure that the popularity of the winter trail and alpine running will grow in the immediate future. Accessories such as NORTEC running gears will therefore become very important to allow us athletes, but also the running lovers, to run safely and with maximum comfort even during the winter period.“*

*„Sono sicuro che la popolarità del winter trail e dell'alpine running crescerà molto nell'immediato futuro. Gli accessori come quelli della linea NORTEC running gears diventeranno quindi sempre più importanti per consentire a noi atleti, ma anche ai semplici appassionati, di correre in sicurezza e con il massimo comfort anche durante il periodo invernale.“*



**NORTEC**  
micro crampons

**ENGINEERED**  
with athletes



**WATER  
REPELLENT**



**SEAMLESS**



**LIGHTNESS**



**BREATHABLE**



**TIGHT  
FIT**

## engineered with athletes

FOR HIGHEST PERFORMANCE AND COMFORT IN RUNNING

### PERFORMANCE EXCELLENCE

All our products are subject to the pursuit of technology and highest performance. Our fabrics ensure maximum comfort due to seamless design and processing. The materials used guarantee a breathable outdoor garment system. Ideal for all committed trail- and alpine running activities our products ensure extreme lightness combined with highest accuracy and durability.

### PERFORMANCE EXCELLENCE

I nostri prodotti sono il frutto di una ricerca tecnologica alle massime prestazioni. I nostri tessuti assicurano massimo comfort grazie alla tecnologia seamless. I materiali utilizzati garantiscono una perfetta traspirabilità nelle attività outdoor. Ideati per il trail e l'alpine running, ispirati alla massima leggerezza e durabilità!

# uso e manutenzione del micro rampone

## micro crampons - use and maintenance

### INSTRUCTIONS FOR USE

The device, used in normal conditions and with a normal frequency, has a useful life of three years of utilization. Before every use of the crampons, control visually, that the product isn't damaged and the functionality is given (all metal and the other parts need to be intact and free of cracks); if you see any damage on the metalparts or the elastomer, it is necessary to substitute the product. Before every use of the crampons, make sure you wear them properly and do a test to verify the effectiveness in relation to grounds you want to walk on. The crampons are used to walk on ice, snow, wet meadows, soft, muddy and slippery grounds. They are not used to walk on hard, rocky, or stone covered ground, due to the fact, that on these surfaces the danger of slipping is given. Immediately remove the crampons, when the ground on which you are walking on, is no longer slippery. Do not use crampons on delicate surfaces (parquet, wood, carpets, etc.). Don't use this product while driving your car. Don't use this product during extreme activities. Put the shoe chains always in the foreseen transport bag; always be aware that the spikes do not point in body direction during transport (injury hazard).

### FITTING INSTRUCTIONS

**1)** I identify the front and rear of your crampons; the rear is signed by the inscription "BACK". Lead the elastic through the front of the shoe, making sure that the spikes of the spiked plate are pointing outwards and not towards the sole of the shoe. There is no difference between the left and right crampon. **2) VERY IMPORTANT!** The front part of the micro-crampons tread may get stuck in the tread of the shoe. In this case they must be carefully accompanied towards the middle of the shoe (drawing 2) so that the front part of the micro crampon is correctly fitted. **3)** Grab the back of the coloured elastomer with both hands and carefully pull towards the heel so that the micro crampon is fully fitted. It is important to check that there are no connecting parts between the elastomer and the tread on the edge of the sole (danger of breakage). **4+5)** Complete the fit by pulling the back of the elastomer upwards so that it is at least 1 cm above the edge of the shoe. If this does not happen, the size of the micro crampon may not be the correct one. If the micro crampon has been fitted correctly, all parts of the tread will be correctly tensioned. To remove the micro crampon, perform the fitting steps in reverse.

### MAINTENANCE

After use, the product should be washed in warm water with mild soap and must be dried before being placed in his custody. After use, store your crampons in a dry and ventilated place, away from heat and direct funds of sunlight.

### LIMITS OF USE

The product mustn't be used for climbing; The product mustn't be used on inclines exceeding 20%; The use of the product must be evaluated by the user which is totally responsible for his actions and for any damage resulting from improper use of the product.

### ISTRUZIONI PER L'USO

Il dispositivo, utilizzato in condizioni e con una frequenza normale, ha una durata di vita utile di tre anni dal primo utilizzo. Prima di ogni utilizzo dei vostri ramponcini verificare visivamente che non siano danneggiati e che quindi ne sia garantita la funzionalità (tutte le parti metalliche e no devono essere integre ed esenti da screpolature); se sono visibili danni agli elementi metallici o all'elastomero è necessario sostituire il prodotto. Prima di ogni utilizzo dei ramponcini assicuratevi di averli calzati correttamente ed effettuate una prova per verificarne la reale efficacia in relazione al terreno che si vuole affrontare. I ramponcini servono per camminare sul ghiaccio, sulla neve, su terreni erbosi bagnati, su terreni molli, fangosi o scivolosi. Non sono adatti a camminare su terreni duri, sassosi o coperti di pietre, in quanto su tali superfici c'è il rischio di scivolare. Togliere subito i ramponcini quando il terreno su cui camminate non è più sdrucchiolevole. Non utilizzare i ramponcini su superfici delicate (parquet, legno, tappeti, ecc.). Non utilizzare il prodotto alla guida di automezzi. Non utilizzare in attività estreme. Riponete i ramponcini nell'apposito astuccio; prestate attenzione affinché durante il trasporto le punte non siano rivolte in direzione del corpo (pericolo di lesioni).

### ISTRUZIONI PER LA CALZATA

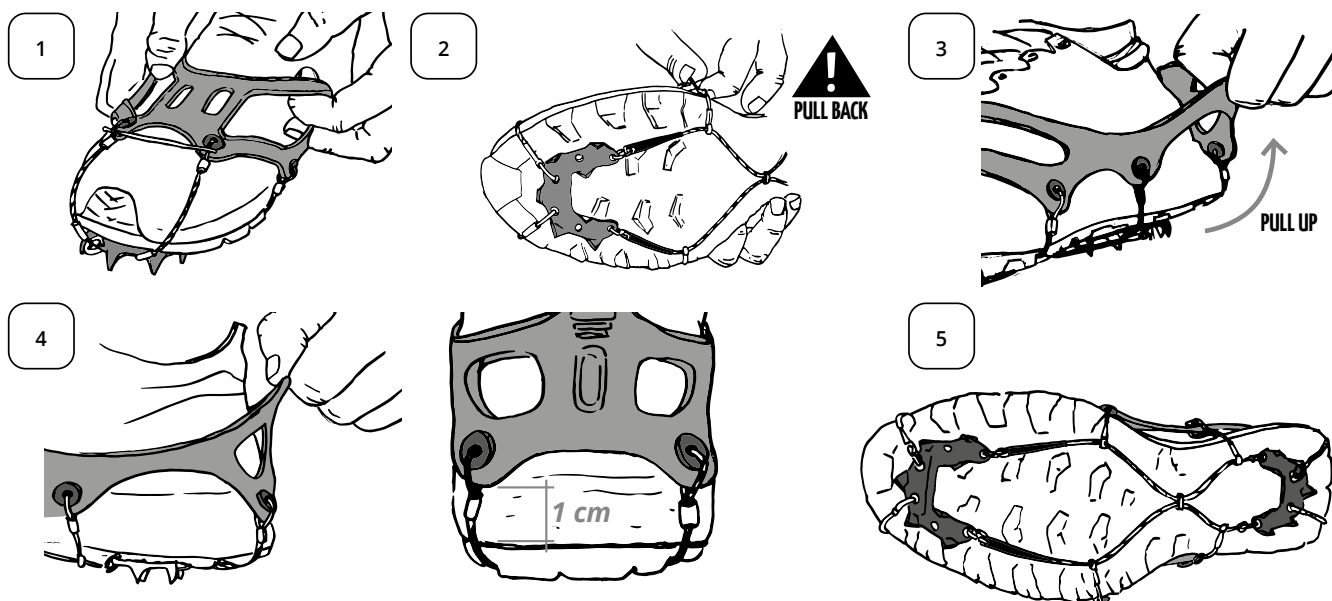
**1)** individuare la parte anteriore e quella posteriore del vostro ramponcino; quest'ultima è individuata dalla scritta "BACK". Infilare l'elastico attraverso la parte anteriore della scarpa assicurandosi che le piastrine ramponate siano rivolte verso l'esterno e non verso la suola della calzatura. Non c'è differenza fra ramponcino destro e sinistro. **2) MOLTO IMPORTANTE!** La parte anteriore del battistrada del micro-rampone potrebbe restare incastrata nel battistrada della scarpa. In tal caso vanno accuratamente accompagnate verso la metà della scarpa (disegno 2) in modo tale che la parte anteriore del micro rampone risulti correttamente calzata. **3)** Afferrate con entrambe le mani la parte posteriore dell'elastomero colorato e tirate delicatamente verso il tacco in modo tale che il micro rampone risulti completamente calzato. È importante verificare che non ci siano parti di connessione tra elastomero e battistrada sul bordo della suola (pericolo di rottura). **4+5)** Ultimare la calzatura tirando la parte posteriore dell'elastomero verso l'alto in modo tale che questo risulti almeno 1 cm sopra il bordo della scarpa. Se ciò non avviene, la taglia del micro rampone potrebbe non essere quella corretta. Se il micro rampone è stato calzato correttamente, tutte le parti del battistrada risulteranno correttamente tensionate. Per togliere il micro rampone, eseguire al contrario le fasi della calzata.

### MANUTENZIONE

Dopo l'uso il prodotto va lavato in acqua calda con sapone neutro e va asciugato prima di essere riposto nella custodia. Dopo l'uso conservate i ramponcini in un luogo asciutto e ventilato, al riparo da fonti di calore e all'esposizione diretta ai raggi solari.

### LIMITI DI IMPIEGO

Il ramponcino non può essere utilizzato per l'arrampicata; Il ramponcino non può essere utilizzato su pendenze superiori al 20%; L'impiego del prodotto deve essere valutato dall'utente che è totalmente responsabile delle proprie azioni e di ogni eventuale danno derivante da un uso improprio del prodotto.



# condizioni generali di vendita

## sales conditions

### **ALLGEMEINE GESCHÄFTSBEDINGUNGEN (AGB)**

#### **1) GELTUNG DER ALLGEMEINEN GESCHÄFTSBEDINGUNGEN**

Allen unseren Geschäftsbeziehungen liegen nachstehende allgemeine Geschäftsbedingungen - im folgenden kurz AGB genannt - zugrunde. Anderslautenden allgemeinen Geschäftsbedingungen von Kunden wird hiermit ausdrücklich widersprochen. Wenn diese AGB von Verbrauchern sprechen, so gelten die diesbezüglichen Bestimmungen nur für Verbraucher, nicht aber auch für Unternehmer. Die Bestimmungen in den AGB gelten insoweit, als nicht zwingende Vorschriften (z.B. für Verbraucher) dem entgegenstehen.

#### **2) ANGEBOT - INFORMATIONEN BEI VERTRAGSABSCHLUSS**

Sämtliche Angebote sind freibleibend und verpflichten uns nicht zur Leistung. Der Vertragsabschluss ist nur in deutscher Sprache möglich. Der Vertragstext (Bestellungsbestätigung) wird der Kunde unverzüglich, spätestens jedoch am nächsten Werktag per Email zugesandt.

#### **3) REKLAMATIONEN**

Reklamationen können nur schriftlich innerhalb von 8 Tagen nach Warenerhalt anerkannt werden.

#### **4) LIEFERUNG - TRANSPORT - GEFAHRTRAGUNG - FRISTEN**

Mangels ausdrücklich und schriftlich abweichender Vereinbarung, gelten unsere Waren im Hinblick auf die Gefahrtragung als „ab Werk“ (Werk = Nortec Villach) verkauft, selbst wenn die Lieferung frei Bestimmungsort mit eigenem oder fremdem Fahrzeug oder in Teilen erfolgt. Teillieferungen sind zulässig. Unsere Angaben über Lieferfristen gelten als annähernd und sind grundsätzlich unverbindlich. Ansprüche des Kunden auf Schadensersatz wegen verspäteter Erfüllung sind ausgeschlossen.

#### **5) MÄNGELRÜGEN - GEWÄHRLEISTUNG - HAFTUNG**

Wir leisten Gewähr für die vertragmäßige Beschaffenheit unserer Produkte. Mängelrügen sind bei sonstiger Unwirksamkeit unverzüglich, spätestens aber binnen 7 Tagen nach Erhalt der Ware, schriftlich mittels eingeschriebenen Briefes vorzunehmen. Die Kunde hat bei Mängeln das Recht auf Umtausch oder Verbesserung. Die Kunde hat nachzuweisen, dass der Mangel im maßgeblichen Zeitpunkt, das ist der Zeitpunkt des Gefahrenüberganges, bereits vorhanden war. Nortec kann die berechtigten Gewährleistungsansprüche nach ihrer Wahl außer durch Umtausch oder Verbesserung auch durch Preisminderung oder Wandlung befriedigen. Geringe Abweichungen in den Massen oder Farben berechtigen nicht zur Beanstandung. Erfolgt die Mängelrüge nicht rechtzeitig oder nicht in der angeführten Form, so gilt die Ware als genehmigt.

#### **6) LIEFER- UND ZAHLUNGSBEDINGUNGEN**

Die Lieferungen an Händler erfolgen ab einem Auftragswert von EUR 400,00 in Österreich, EUR 600,00 in Italien, EUR 800,00 in Deutschland und EUR 1.000,00 in Frankreich und 1.500 in Schweiz frachtfrei (CPT gemäß Incoterms 2000) per Paketdienst oder Spedition.

Unsere Zahlungsbedingungen sind: 10 Tage 2 % Skonto, 30 Tage netto ab Rechnungsdatum. Bei Zahlungsverzug werden derzeit 8,5 % Verzugszinsen p.a. in Rechnung gestellt.

Wir beliefern ausschließlich Fachhändler und Händler mit entsprechender Gewerbeberechtigung und behalten uns vor, Lieferungen auch per Nachnahme zu versenden.

#### **7) EIGENTUMSVORBEHALT**

Die von uns gelieferten Waren bleiben bis zur vollständigen, baren Einlösung sämtlicher Verbindlichkeiten aus der Geschäftsverbindung, einschließlich eines etwaigen Kontokorrent-Saldos, in unserem unbeschränkten Eigentum.

#### **8) ERFÜLLUNGORT - GERICHTSSTAND - ANWENDBARES RECHT**

Erfüllungsort für Lieferung und Zahlung ist Villach; dies auch dann, wenn die Übergabe vereinbarungsgemäß an einem anderen Ort erfolgt. Das Vertragsverhältnis unterliegt dem Recht der Republik Österreich unter Ausschluss des UN-Kaufrechtes. Ausschließlicher Gerichtsstand für alle aus dem Vertragsverhältnis entstehenden Streitigkeiten ist das für Villach sachlich zuständige Gericht. Wir sind jedoch auch berechtigt, am allgemeinen Gerichtsstand des Kunden Klage zu erheben.

### **CONDIZIONI GENERALI DI VENDITA**

#### **1) VALIDITÀ DELLE CONDIZIONI**

Tutte le nostre operazioni commerciali si intendono concluse sulla base delle presenti condizioni generali - in seguito per brevità "Condizioni". Con il presente atto si disconosce espressamente ogni altra condizione richiesta dei clienti. Laddove le presenti Condizioni si riferiscono a consumatori privati, le corrispondenti disposizioni saranno applicabili a tali consumatori e non alle aziende.

#### **2) OFFERTA - INFORMAZIONI SULLA STIPULA DEL CONTRATTO**

L'emissione di un offerta non costituisce per noi elemento vincolanti e pertanto non ci obbliga alla fornitura. I contratti devono essere stipulati in lingua tedesca ma potranno anche essere tradotti in lingua italiana a richiesta del cliente. Il testo del contratto (conferma dell'ordine) verrà inviato al cliente via e-mail o per fax entro e non oltre il giorno lavorativo successivo rispetto all'ordine.

#### **3) RECLAMI.**

I reclami dovranno essere inoltrati esclusivamente in forma scritta entro 8 giorni dal ricevimento della merce.

#### **4) CONSEGNA - SPEDIZIONE - RISCHIO - TEMPI DI CONSEGNA**

A meno di diversi accordi in forma scritta, la nostra merce sarà considerata venduta "franco fabbrica" (dove per "fabbrica" si intende Nortec Villach), anche se la consegna dovesse avvenire franco destino con veicolo di Nortec o di terzi o anche nel caso di consegna frazionata (parte franco fabbrica e parte franco destino). Saranno ammesse consegne parziali. Le nostre indicazioni in merito ai tempi di consegna sono approssimative e non vincolanti. Il cliente non potrà formulare alcuna richiesta di risarcimento per ritardata consegna.

#### **5) DIFETTI - GARANZIA - RESPONSABILITÀ**

Nortec garantisce la conformità dei prodotti alle specifiche contrattuali e/o contenute nel presente catalogo. Eventuali difetti dovranno essere segnalati per iscritto a mezzo lettera raccomandata immediatamente e comunque entro e non oltre tre giorni dal ricevimento della merce. In caso di difetti, il cliente avrà diritto alla sostituzione o alla riparazione della merce. Per la sostituzione della merce, il cliente dovrà inviarla a Nortec entro 14 giorni dal ricevimento. Il cliente dovrà dimostrare che il difetto esisteva già alla data in cui è entrato in possesso della merce, ossia la data di trasferimento del rischio da Nortec al cliente. A propria discrezione Nortec potrà soddisfare una richiesta di risarcimento non soltanto mediante sostituzione, ma anche mediante riparazione o sconto sul prezzo concordato. Deviazioni minime di dimensioni o colore non saranno considerati difetti. Qualora il difetto non dovesse essere segnalato per tempo o secondo le modalità sopra indicate, si riterrà che la merce sia stata accettata.

#### **6) CONDIZIONI DI PAGAMENTO E DI RESA**

Le nostre spedizioni vengono effettuate ai rivenditori in porto franco per ordini superiori ad EURO 400,00 in Austria, ad EURO 600,00 in Italia, EURO 800,00 in Germania e ad EURO 1.000,00 in Francia e 1.500 in Svizzera (Incoterms 2000). I nostri termini di pagamento sono a 10 giorni netto sconto 2% oppure a 30 gg netto dalla data della fattura. Nel caso di ritardato pagamento verranno addebitati gli interessi di mora nella misura del 8,5% annuo.

Ci riserviamo il diritto di fornire esclusivamente operatori qualificati e di effettuare una valutazione sull'affidabilità degli stessi.

#### **7) RISERVA DEL TITOLO DI PROPRIETÀ**

La merce da noi consegnata resterà di nostra esclusiva proprietà finché tutti gli obblighi derivanti dall'operazione, tra cui eventuali importi insoluiti, non saranno stati assolti. In caso di restituzione della merce ci riserviamo il diritto di addebitare le spese di trasporto e di manipolazione.

#### **8) ESECUZIONE - GIURISDIZIONE - LEGGE APPLICABILE.**

Il luogo di esecuzione per la consegna e il pagamento è Villach (Austria) e questo vale anche nel caso in cui, in base a quanto convenuto, la merce dovesse essere consegnata altrove. Il presente rapporto contrattuale è disciplinato dalle leggi austriache. In caso di controversie derivanti dal presente rapporto contrattuale, avrà competenza esclusiva il tribunale avente giurisdizione su Villach. Ci riserviamo tuttavia il diritto di intentare un'azione legale presso il tribunale che ha giurisdizione rispetto alla sede legale del cliente. La presente disposizione in materia di giurisdizione e diritto applicabile sarà valida unicamente nella misura in cui le norme di jus cogens (per esempio, per i consumatori) non prevedano altro.



**Sales:**

T: +43 (0) 4242 35133 212 (AT + International)  
T: +39 0444 1834030 (Italy)  
F: +43 (0) 4242 35133 220  
M: +39 347 499 6655

sales@nortecsport.com (AT + International)  
italia@nortecsport.com (Italy)

**Technical dept. / Quality:**

T: +43 (0) 4242 35133 214  
F: +43 (0) 4242 35133 224

technik@nortecsport.com

**Administration:**

T: +43 (0) 4242 35133 215  
F: +43 (0) 4242 35133 225

office@nortecsport.com

**NORTEC<sup>®</sup>**  
micro crampons

**NORTEC Sport GmbH**

Kärntner Straße 8  
A - 9500 Villach

FN 374478d - LG Klagenfurt  
UID-Nummer: ATU67019718



**nortecsport.com**



Distributed by:

